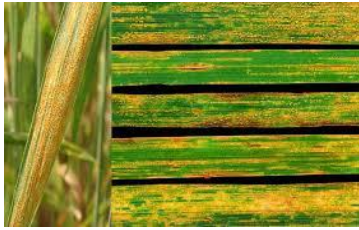


اطلاعیه (قابل توجه کشاورزان عزیز)



زنگ زرد (زنگ نواری) گندم

نحوه خسارت



زنگ زرد گندم در بهار معمولاً زودتر از سایر زنگ های غلات ظاهر می شود ابتدا روی برگ های جوان جوش هایی که محتوی اسپوره های بهاره زرد یا نارنجی رنگی هستند تشکیل می گردد . این جوش ها گرد و حدود نیم میلیمتر طول دارند و به تدریج دست به دست هم داده و به صورت خطی یا نواری به موازات رگبرگها ، هر دو سطح برگ را فرا می گیرند . جوش های مزبور علاوه بر برگ گاهی ممکن است روی غلاف ، خوشه ، گلوم و گلومل بوته نیز ظاهر گردد . دانه خوشه های آلوده بی اندازه کوچک ، چروکیده ، فاقد نشاسته و غیر قابل استفاده است . چنانچه شخصی وارد یک مزرعه آلوده به زنگ شود اسپوره های نارنجی رنگ عامل بیماری به لباس های او می چسبد و از همه مشخص تر در صورت مالش انگشت روی برگ ، گرد نارنجی رنگ مشاهده می گردد . در اواخر دوره رشد گندم اسپوره های پائیزه که در داخل جوش های سیاه رنگ قرار دارند بیشتر در سطح زیرین برگ ها روی خطوط کوتاهی تشکیل می شود .

زمان پیدایش زنگ زرد گندم در دو مرحله ذیل می باشد :

مرحله اول قارچ بعد از نفوذ در پائیز به صورت میسیلیوم در نسج برگ باقی مانده و در اواخر زمستان و اوایل بهار جوش های اولیه ظاهر می شوند که در این دوره کانون اولیه در چند برگ به صورت چند جوش بوده و در مرحله دوم از بهار تا هنگام درومحصول می باشد که در این دوره نه تنها کانون های اولیه گسترش می یابند بلکه در نتیجه تکرار سیکل تولید و انتقال اسپور بیماری به تدریج توسعه خواهد یافت . هنگامی که رطوبت آزاد (باران یا شبنم) وجود داشته و دما بین 10-20 درجه سانتی گراد باشد بیماری سریعاً گسترش می یابد .

نحوه کنترل بیماری :



1. استفاده از واریته مقاوم ، نیمه مقاوم و متحمل

2. تراکم مناسب بوته (استفاده از مقادیر کمتر بذر در واحد سطح)

3. رعایت زمان کاشت مناسب

4. استفاده بهینه از کود از ته

5. جلوگیری از هر گونه عاملی که باعث علفی شدن گیاه شود

6. کشت به صورت موزائیکی (کشت مخلوط رقم های مختلف)

7. از بین بردن علف های هرز خانواده گندمیان از جمله مرغ ، جو دم موشی و باقیمانده گیاهان آلوده

8. مبارزه شیمیایی با توصیه کارشناسان



مقایسه مزرعه آلوده و سالم